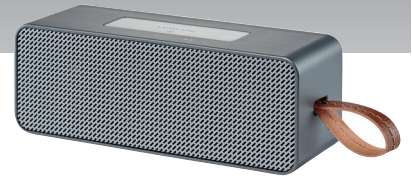


- DE Für weitere Informationen siehe [www.grundig.de](http://www.grundig.de)
- EN For more information see [www.grundig.com](http://www.grundig.com)
- FR Pour plus d'informations, veuillez consulter le site [www.grundig.fr](http://www.grundig.fr)
- IT Per maggiori informazioni, vedere [www.grundig.it](http://www.grundig.it)
- ES Para más información, visite [www.grundig.es](http://www.grundig.es)
- DA Yderligere oplysninger findes på [www.grundig.dk](http://www.grundig.dk)
- PL Więcej informacji na stronie [www.grundig.pl](http://www.grundig.pl)
- SV För mer information, se [www.grundig.se](http://www.grundig.se)
- TR Daha fazla bilgi için bakın [www.grundig.com.tr](http://www.grundig.com.tr)

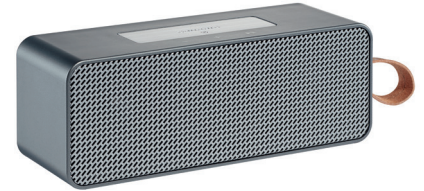
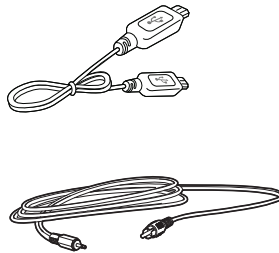
## PORTABLE BLUETOOTH SPEAKER GSB 720



# 1

### Kontrollieren Sie den Inhalt

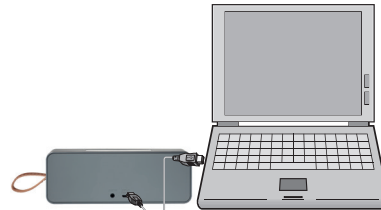
- Check the contents
- Vérifiez le contenu
- Verificare il contenuto
- Revise el contenido
- Kontroller indholdet
- Sprawdź zawartość
- Kontrollera innehållet
- İçerigi kontrol edin



# 2

### Akku 3 Stunden laden,rote LED leuchtet

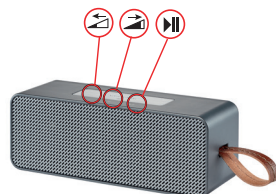
- Charge the battery min. 3 hours, red LED illuminated
- Chargez la batterie min. 3 heures, LED rouge allumé
- Caricare la batteria per min. 3 ore, LED rosso illuminato
- Cargue la batería durante al menos 3 horas, LED rojo iluminado
- Oplad batteriet i mindst 3 timer, rød LED lyser
- Ładuj baterię przez min. 3 godziny, pali się czerwona dioda LED
- Ladda batteriet i minst 3 timmar, röd LED-lampa tänd
- Pili en az 3 saat şarj edin, şarj esnasında kırmızı LED yanıyor



# 3

### Bedienfeld

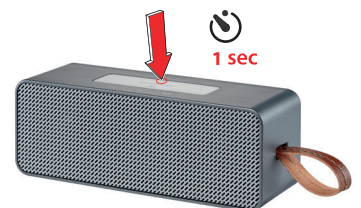
- Control panel
- Panneau de commande
- Pannello di controllo superiore
- Panel de control
- Topkontrolpanel
- Górny panel sterowania
- Övre kontrollpanel
- Kontrol paneli



# 4

### Schalten Sie das Gerät ein

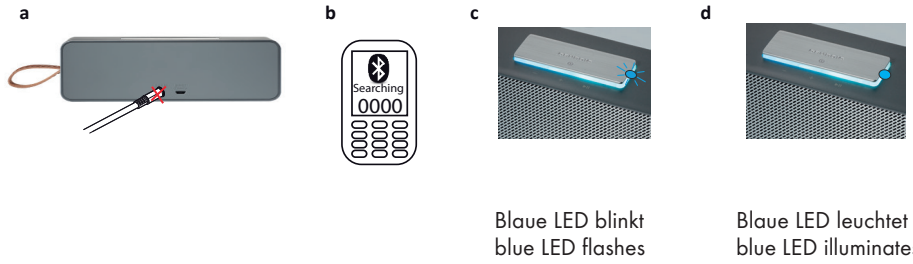
- Turn on the device
- Mettez l'appareil en marche
- Accendere il dispositivo
- Encienda el aparato
- Tænd for apparatet
- Załącz aparat
- Slå på enheten
- Cihazı açın



# 5

## Bluetooth-Verbindung (A2DP-Unterstützung)

- Bluetooth connection (A2DP support)
- Connexion Bluetooth (Support A2DP)
- Collegamento Bluetooth (supporto A2DP)
- Conexión Bluetooth (Compatibilidad con A2DP)
- Bluetooth veze (A2DP podržati)
- Złącze Bluetooth (A2DP)
- Bluetooth-anslutning (A2DP-stöd)
- Bluetooth bağlantısı (A2DP destekli)



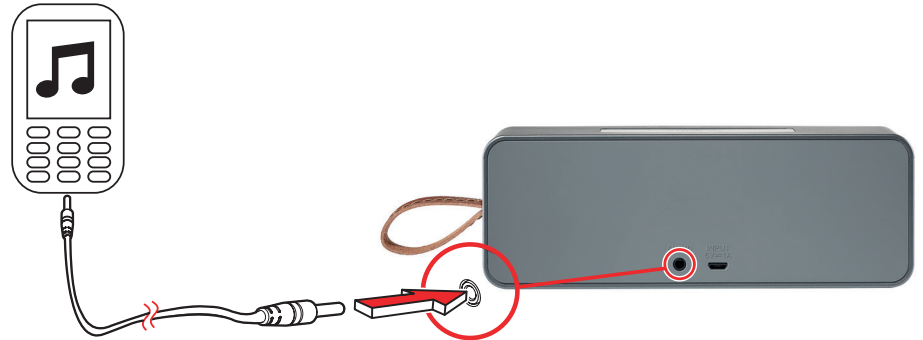
Blue LED blink  
blue LED flashes

Blue LED leuchtet  
blue LED illuminates

# 6

## Externes Gerät anschließen

- Connecting external devices
- Connexion AUX
- Collegamento AUX
- Conexión auxiliar
- AUX priključak
- Złącze AUX
- AUX-anslutning
- AUX bağlantısı



Technische Daten	Technical data	Caractéristiques techniques	Dati tecnici	Datos técnicos	Tekniske data	Dane techniczne	Tekniska data	Teknik veriler
------------------	----------------	-----------------------------	--------------	----------------	---------------	-----------------	---------------	----------------

Dieses Gerät ist funktionsfähig entsprechend den geltenden EU-Richtlinien. Dieses Produkt erfüllt die europäischen Richtlinien 2014/53/EU, 2009/125/EC und 2011/65/EU. Den genauen Wortlaut der Konformitätserklärung (DOC) finden Sie auf der GRUNDIG Homepage [www.grundig.com/downloads/doc](http://www.grundig.com/downloads/doc).

**Spannungsversorgung:**  
USB-Eingang:  
5V, 500 mA Micro-USB

**Ausgangsleistung**  
Ausgangsleistung/DIN 45324, 10% THD  
Sinusleistung 1 x 3 W

**Abmessungen und Gewicht**  
B x T x H  
6,7 x 18 x 6,1 mm  
Gewicht: 0,445 g

Technische und optische Änderungen vorbehalten!

This device is noise-suppressed according to the applicable EU directives. This product fulfils the European directives 2014/53/EU, 2009/125/EC and 2011/65/EU. You can find the CE declaration of conformity for the device in the form of a pdf file on the Grundig Homepage [www.grundig.com/downloads/doc](http://www.grundig.com/downloads/doc).

**Power supply**  
USB-Eingang:  
5V, 500 mA Micro-USB

**Power Output**  
DIN 45324, 10% THD  
Output power:  
1 x 3 W

**Dimensions and Weight**  
L x W x H  
6,7 x 18 x 6,1 mm  
Weight: 0,445 g

Technical and design modifications reserved.

Cet appareil est antiparasité conformément aux directives européennes en vigueur. Ce produit est conforme aux directives européennes 2014/53/EU, 2009/125/EC et 2011/65/EU. La déclaration de conformité CE de l'appareil est disponible en format PDF à la page d'accueil de Grundig [www.grundig.com/downloads/doc](http://www.grundig.com/downloads/doc).

**Alimentation**  
Prise USB :  
5V, 500 mA Micro-USB

**Sortie de puissance**  
DIN 45324, 10% THD  
Puissance de sortie:  
1 x 3 W

**Dimensions et poids**  
L x l x H  
6,7 x 18 x 6,1 mm  
Poids de l'appareil:  
0,445 g

Modifications techniques et conceptuelles réservées.

Questo dispositivo rispetta le direttive UE applicabili in materia di riduzione del rumore. Questo prodotto è conforme alle direttive europee 2014/53/EU, 2009/125/EC e 2011/65/EU. Per avere una copia della Dichiarazione di Conformità (DICO), inviare la richiesta usando le informazioni di contatto presenti alla pagina [www.grundig.com/downloads/doc](http://www.grundig.com/downloads/doc).

**Alimentazione**  
Presse USB:  
5V, Micro-USB 500 mA

**Uscita potenza**  
DIN 45324, 10% THD  
Uscita potenza:  
1 x 3 W

**Dimensioni e peso**  
L x L x A  
6,7 x 18 x 6,1 mm  
Peso: 0,445 g

Modifiche tecniche e al design riservate.

Este dispositivo cumple con las directivas de la UE sobre supresión de ruidos. Este producto es conforme a la directivas europeas 2014/53/EU, 2009/125/EC and 2011/65/EU. Puede encontrar la declaración de conformidad CE para su dispositivo en forma de archivo PDF en la página principal de Grundig [www.grundig.com/downloads/doc](http://www.grundig.com/downloads/doc).

**Alimentación**  
Toma USB:  
Micro-USB 5V, 500 mA

**Salida de potencia**  
DIN 45324, 10% THD  
Potencia de salida:  
1 x 3 W

**Dimensiones y peso**  
La x An x Al  
6,7 x 18 x 6,1 mm  
Peso: 0,445 g

Reservado el derecho a realizar modificaciones técnicas y de diseño.

Dette apparat er radiofjæmpet i henhold til de gældende EU-direktiver. Dette produkt opfylder kravene i de europæiske direktiver 2014/53/EU, 2009/125/EC og 2011/65/EU. Du kan finde CE overensstemmelseserklæring for dette apparat som en pdf-fil på Grundig Hjemmeside [www.grundig.com/downloads/doc](http://www.grundig.com/downloads/doc).

**Strømforsyning**  
USB-stik:  
5 V, 500 mA Mikro-USB

**Udgangseffekt**  
DIN 45324, 10% THD  
Udgangseffekt:  
1 x 3 W

**Dimensioner og vægt**  
L x B x H  
6,7 x 18 x 6,1 mm  
Vægt: 0,445 g

Ret til tekniske og designmæssige ændringer forbeholdes.

Urządzenie to pracuje bez zakłóceń radiowych zgodnie z obowiązującymi dyrektywami UE. Produkt spełnia wymagania dyrektyw europejskich 2014/53/EU, 2009/125/EC oraz 2011/65/EU. Deklarację CE dla aparatu w formie pliku pdf można znaleźć na stronie głównej firmy Grundig [www.grundig.com/downloads/doc](http://www.grundig.com/downloads/doc).

**Zasilanie**  
Gniazdo USB:  
5V, 500 mA Micro-USB

**Moc wyjściowa**  
DIN 45324, 10% THD  
Moc wyjściowa:  
1 x 3 W

**Wymiary i masa**  
Dł. x Szer. x Wys.  
6,7 x 18 x 6,1 mm  
Masa: 0,445 g

Zastrzega się prawo do wprowadzania modyfikacji konstrukcji i danych technicznych.

Denna enhet är brusundertryckt enligt gällande EU-direktiv. Den här produkten följer de europeiska direktiven 2014/53/EU, 2009/125/EC och 2011/65/EU. Du kan se CE-deklarationen om överensstämmelse för enheten i pdf-format på Grundigs Hemsida [www.grundig.com/downloads/doc](http://www.grundig.com/downloads/doc).

**Strömförsörjning**  
USB-uttag:  
5V, 500 mA Micro-USB

**Utgående ström**  
DIN 45324, 1% THD  
Utgående effekt:  
2 x 2,6 W

**Mått och vikt**  
L x B x H  
165 x 25 x 72,5 mm  
Vikt: 280 g

Teknik och design kan ändras utan föregående meddelande.

Bu cihaz, geçerli AB yönetmeliklerine uygun olarak parazitlere karşı korunmaktadır. Bu ürün, 2014/53/EU, 2009/125/EC ve 2011/65/EU Avrupa Direktiflerine uygundur. Cihazın ait CE deklarasyon belgesini PDF dosyası olarak aşağıdaki linkten indirebilirsiniz: [www.grundig.com/downloads/doc](http://www.grundig.com/downloads/doc).

**Güç kaynağı**  
USB soketi:  
5V, 500 mA Micro-USB

**Güç çıkışı**  
DIN 45324, 1% THD  
Çıkış gücü:  
2 x 2,6 W

**Boyutlar ve ağırlık**  
U x G x Y  
165 x 25 x 72,5 mm  
Ağırlık: 280 g

Teknik ve tasarım değişiklikleri yapma hakkı saklıdır.

### STANDBY BY OR OFF MODEL

Plug in AUX, top LED will be off after 1 min. Top LED will be off after 5 mins when the device is not connected in BT mode. The device will enter into standby mode after 15 mins when there is no input.

Power consumption of another condition: less than 0.5W

Declaration of Conformity will be showed at [www.grundig.com](http://www.grundig.com)

Adapter :  
Model : GPE053B-V050100-2  
Input: 100-240V~50/60Hz 0.2A  
Output: DC 5.0V/1000mA 5W

Grundig Intermedia GmbH  
Thomas-Edison-Platz 3  
D-63263 Neu-Isenburg

[www.grundig.com](http://www.grundig.com)  
17/23